

# Schau genau!

## Anleitung

### Aufgabe

Die Schüler:innen lernen etwas über die Konstruktion von Verpackungen.

### Vorbereitung

Drucken Sie die Bögen für die Schüler:innen aus und einen Extrabogen für die anschließende Auflösung. Legen Sie ein paar Scheren bereit. Optional: Die richtige Stanzform ausschneiden und zu einer Schachtel falten und verkleben.

### Aufgabe für Schüler:innen

Welche Stanzform ist korrekt? 1, 2 oder 3?

### Tipps

Die Schüler:innen schreiben ihren Namen und ihre Antwort auf den ersten Zettel. Sammeln Sie alle Antworten ein und werten Sie diese aus.

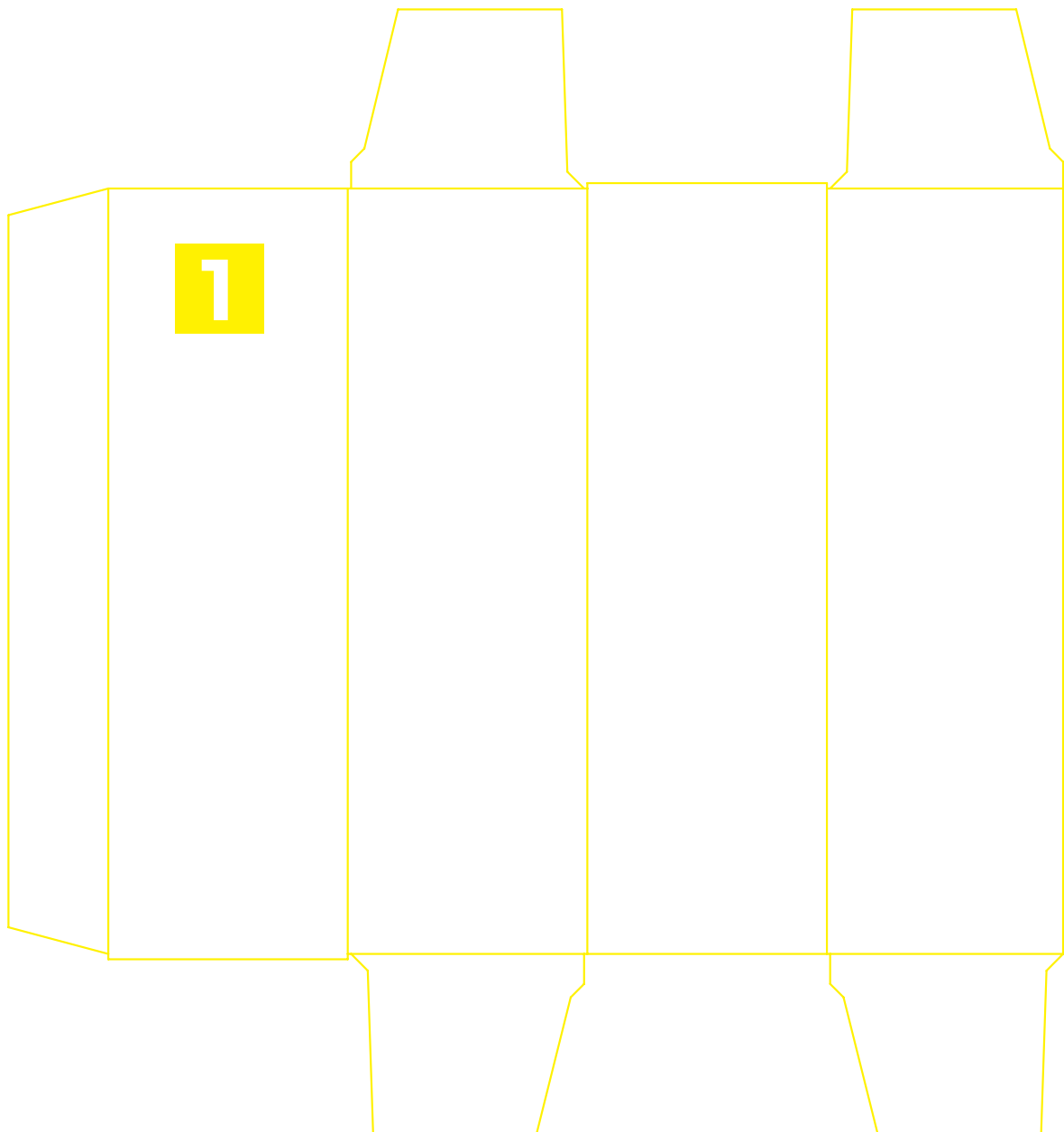
### Auflösung

Lassen Sie eine:n Schüler:in den vorbereiteten Bogen ausschneiden und falzen und lösen Sie gemeinsam die Aufgabe. Erzählen Sie etwas über die Grafikprogramme, mit denen heute Stanzformen konstruiert werden und über die Arbeitsschritte Drucken, Falzen, Kleben. Werten Sie die Antworten aus und verkünden, wieviele richtig waren.

# Schau genau!

Damit Faltschachteln produziert werden können, braucht es Stanzformen, die in Grafikprogrammen gezeichnet werden. Dafür ist ein gutes räumliches Vorstellungsvermögen notwendig. Schau dir die drei Stanzformen genau an. Nur aus einer wird tatsächlich eine Schachtel. Aber aus welcher?

**Tipp: Druck die Formen aus, schneide sie aus und falte sie.**



**Name:** \_\_\_\_\_

**Lösung:** \_\_\_\_\_

